

用電計算

一度電有多少



一度電

「1 度電」就是耗電量 1,000 瓦特 (W) 的用電器具，連續使用 1 小時 (h) 所消耗的電量，表示為「1,000 瓦特·小時 (1,000Wh)」或「1 千瓦特·小時 (1kWh)」。

1. 先看電器的瓦數 (W)，從電器標示找。
2. 再看電器使用多久。
3. 瓦數乘以時間 (小時) 再除以 1000 就是我們使用的度數

例 10 瓦特的小夜燈，用電 1,000 小時消耗多少度電？

答 $10 \text{ 瓦特} \times 1,000 \text{ 時} = 10,000 \text{ 瓦特} \cdot \text{小時 (Wh)} = 10 \text{ 千瓦特} \cdot \text{小時 (kWh)} = 10 \text{ kWh} = 10 \text{ 度電}。$

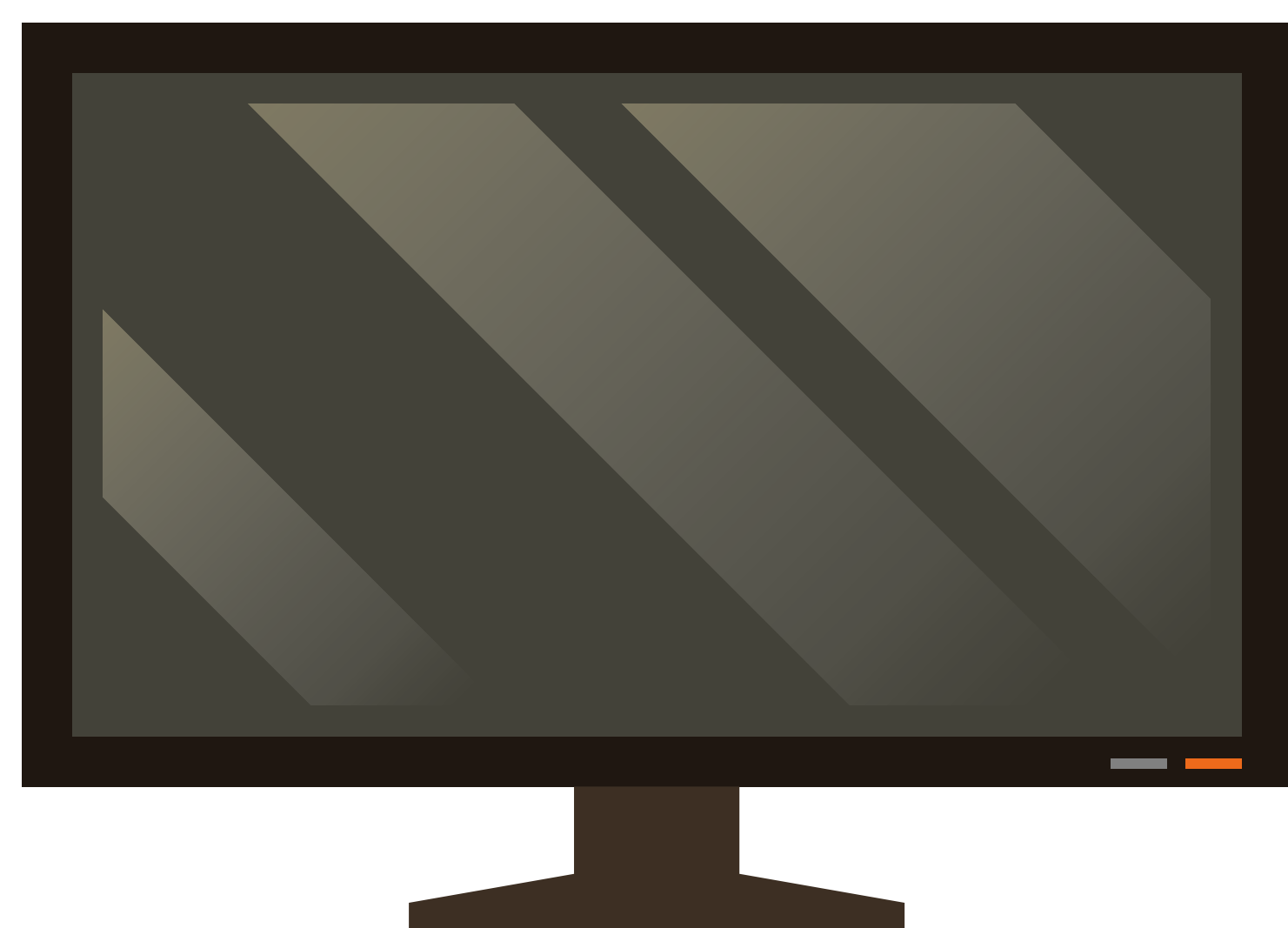
1 度電可用多久？

冷氣機



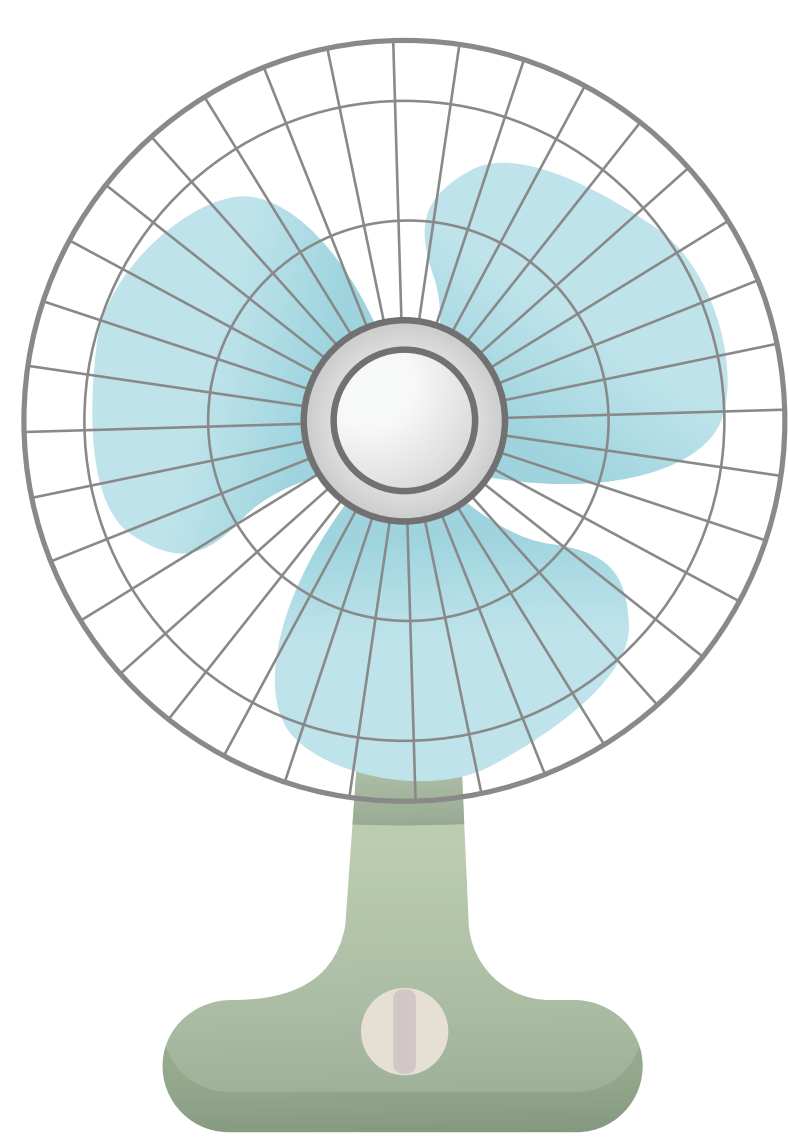
約 1000 瓦 / 可吹 1 小時

電視機



約 250 瓦 / 可看 4 小時

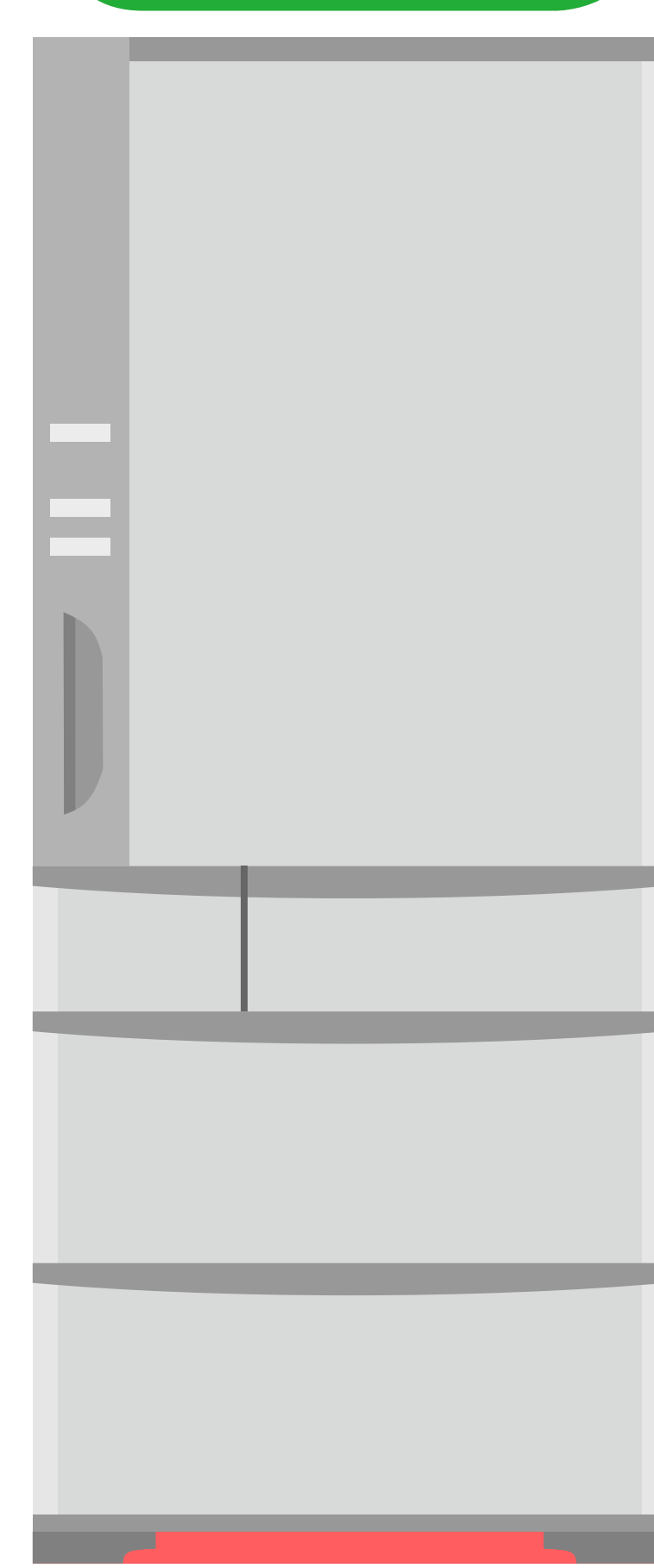
電扇



約 40 瓦 / 可吹 25 小時

自己算算看

電冰箱



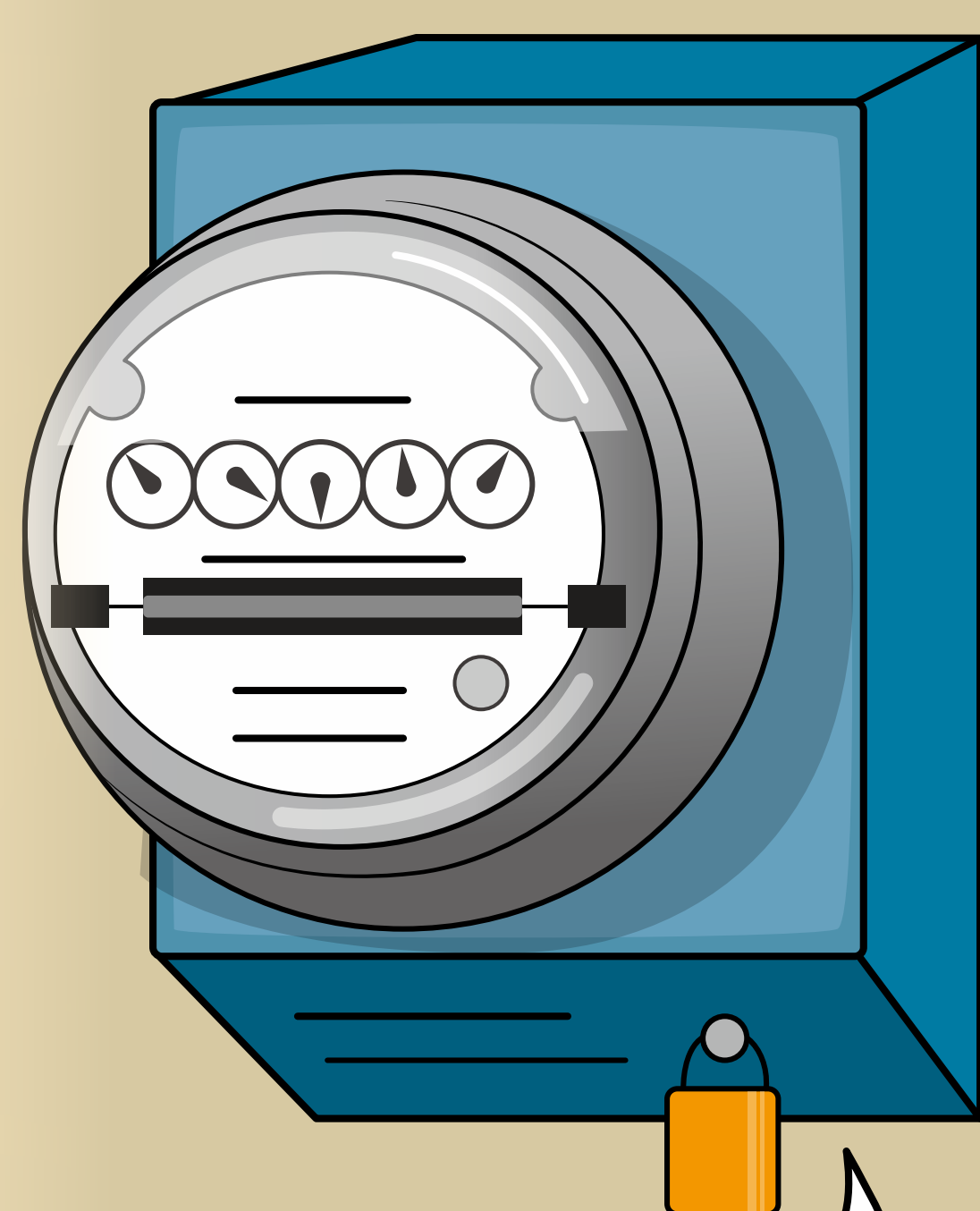
約 125 瓦，可用？小時

電腦 + 螢幕

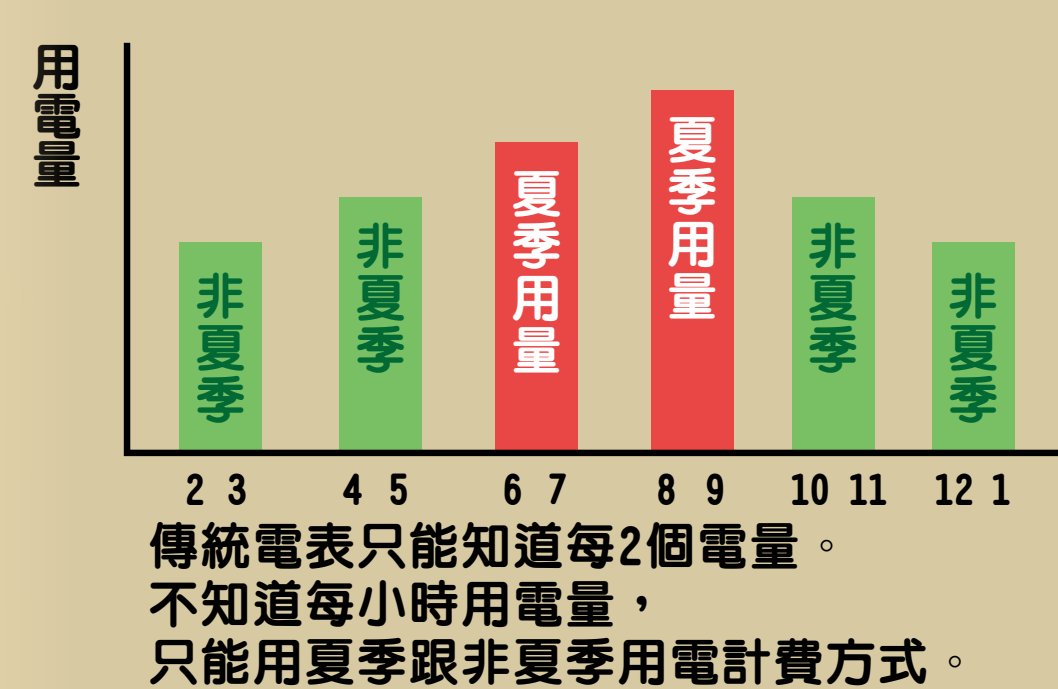


約 400 瓦，可用？小時

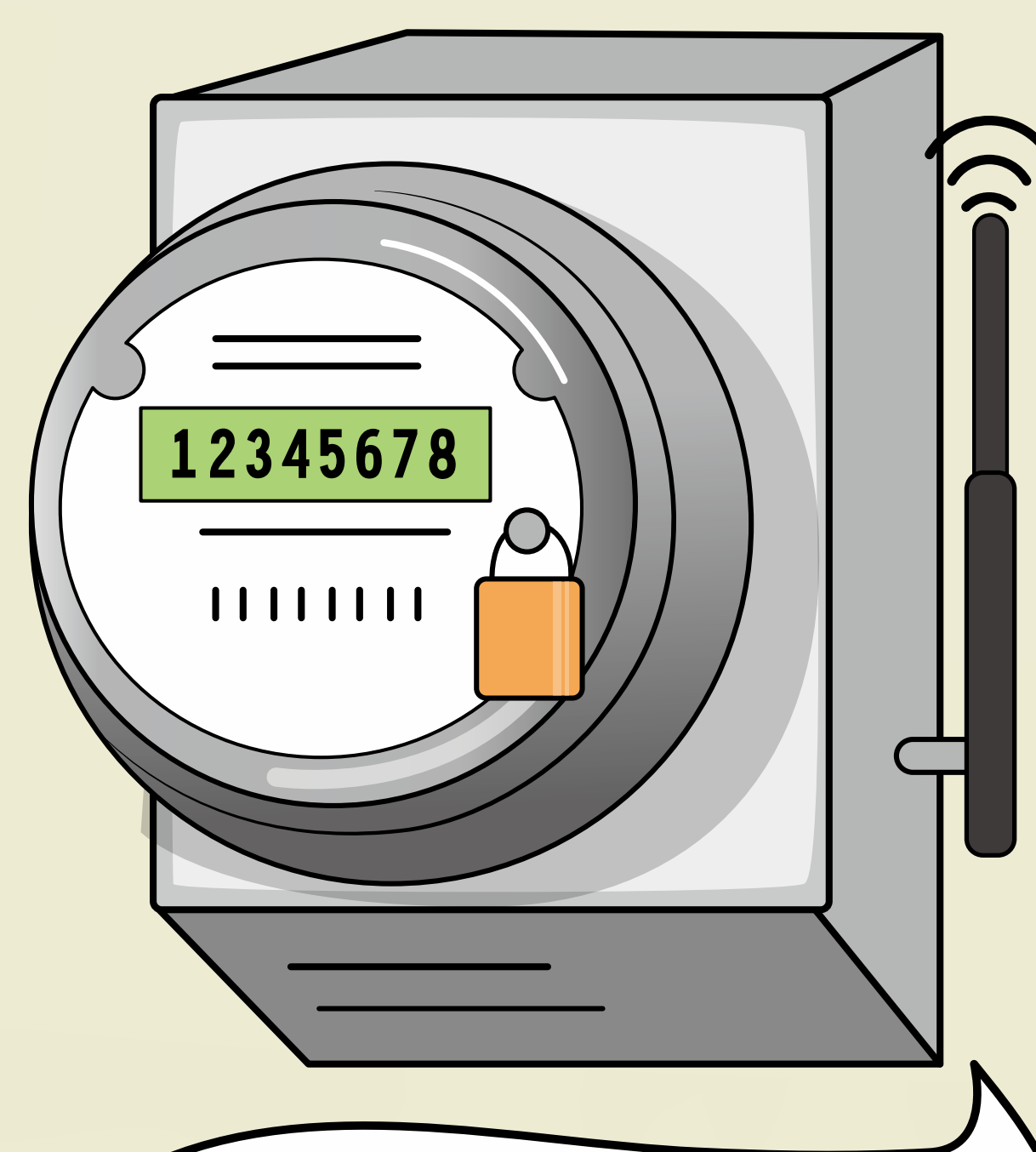
傳統電表



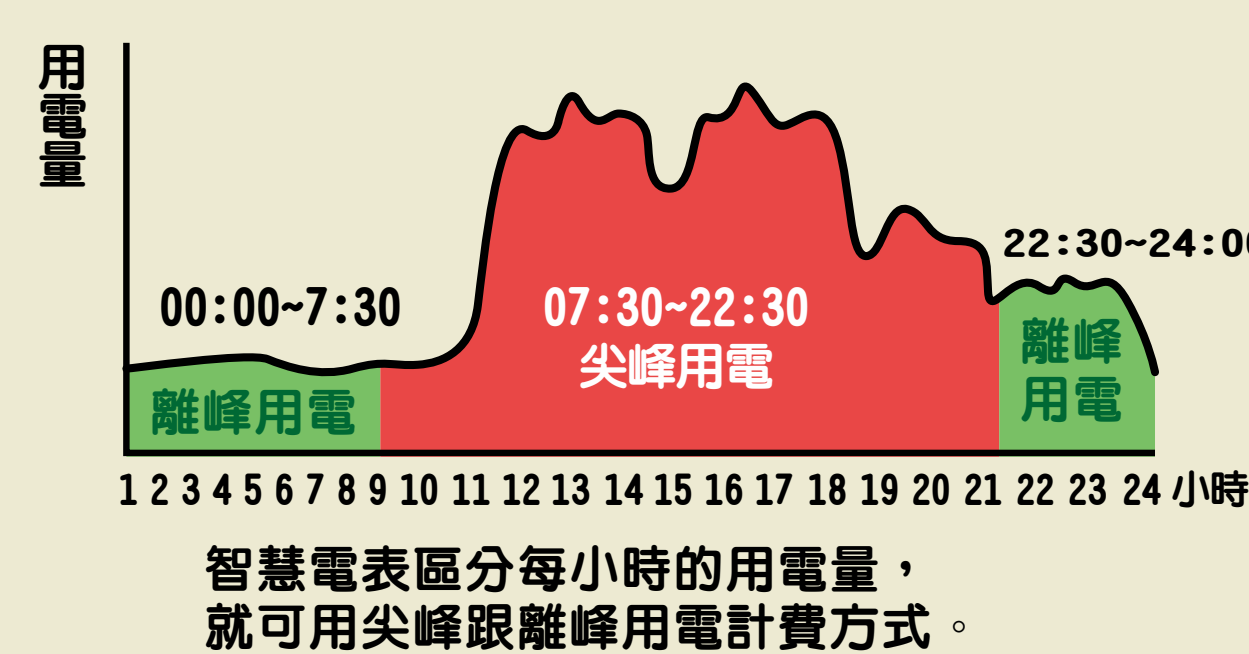
傳統電表需每兩個月人工抄表記錄用量



智慧電表



可以透過網路傳輸或設備連線智慧電表就可以上網查詢每小時的用量



產品名稱：數位彩色液晶電視
型號：K-1234000
額定電壓：110V~
額定頻率：60HZ
消耗功率：105W
製造年份：2008
機器號碼：如機體上標示
生產國別：馬來西亞
製造廠商：00000
進口商：XXXXXXX
地址：0000000000
客服專線：1234567

液晶電視消耗電功率 105W

參考資料：

台灣電力公司 https://tpcjournal.taipower.com.tw/uploads/article_img/bl_83a6f51e143a8a56313752d74dbc94f0.jpg



一度電動畫